

Projet PROTEGE Thème 4 : Espèces Envahissantes en Nouvelle-Calédonie

Maré

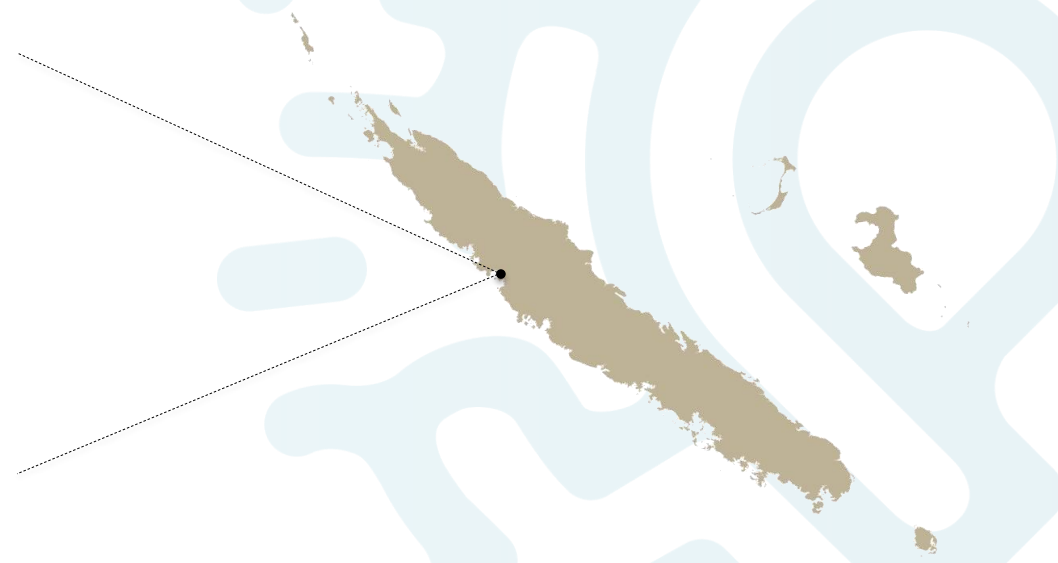


PROTEGE



1. Conservatoire d'Espaces Naturels (CEN)

- Une structure pays au service du patrimoine naturel
- Coordination, Concertation, Animation
- Localité : Koné



FORÊT SÈCHE

ESPÈCES ENVAHISSANTES

PATRIMOINE MARIN

Équipe PROTEGE



Selma HAOUET
Animatrice de la
composante ongulés
envahissants







Géraldine BIDAU
Assistante de projet
et responsable SIG-
BDD



Carole WEMA
Technicienne en suivi
environnemental

2. Informations générales PROTEGE

- Projet régional : 4 territoires (NC, W&F, PF, Pitcairn)
- Financement régional Union Européenne
- Durée : Sept 2018 à Sept 2022
- 4 thèmes, un chef de file local par thème dans chaque territoire. En NC :
 -  Thème 1 Agriculture et foresterie : CANC
 -  Thème 2 Pêche et aquaculture : ADECAL
 -  Thème 3 Eau : DAVAR
 -  Thème 4 Espèces envahissantes : CEN

3. Projet PROTEGE : Thème 4 EEE

2016 : Mise en place d'une stratégie à l'échelle du pays pour la régulation

2 ans pour trouver des fonds pour le projet **PROTEGE** en **2018**



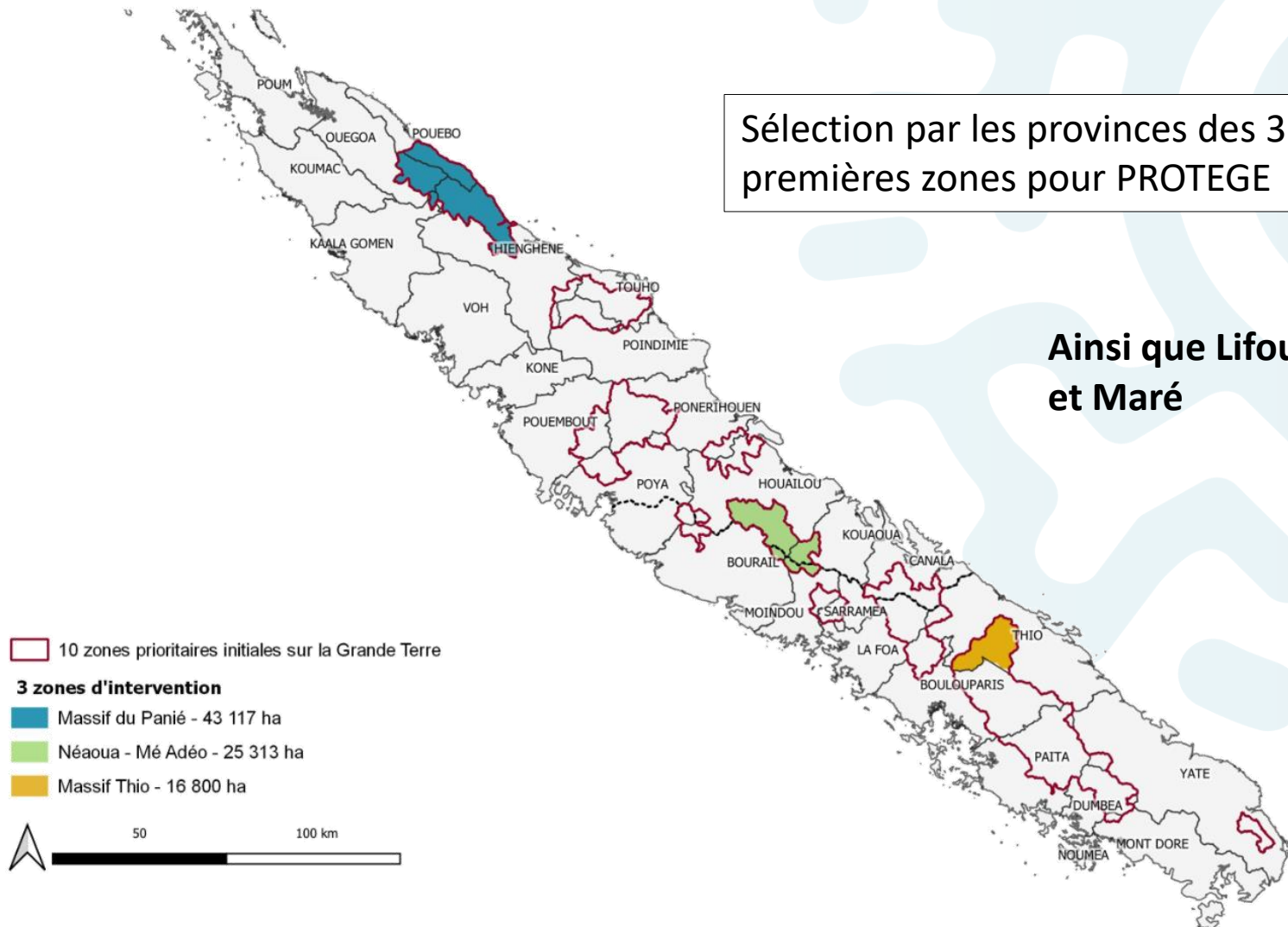
Objectifs : Régulation et suivi d'abondance et d'impact des ongulés envahissants (cerfs, cochons féroces, chèvres ensauvagées...) sur zones prioritaires.

1^{ère} étape



Identification des Zones Prioritaires

Identification des Zones Prioritaires sur la Grande-Terre



4. Impacts des ongulés envahissants sur Maré

➤ Cochon sauvage :

- Importants dégâts dans les champs traditionnels (fouilles, piétinement, consommation...)
- Impacts sur certaines plantes de sous-bois (exemple : orchidées terrestre à bulbe ou plantules d'espèces arbustives)



➤ Chèvre ensauvagée :

- Formation de troupeaux, sur les zones rocheuses des littoraux
- Consommation de nombreuses espèces végétales natives, raréfaction de ces espèces
- Contribuent à la dispersion et au développement de plantes envahissantes



➤ Bétail divagant :

- Troupeaux semi-domestiques
- Raréfaction et disparition d'espèces que consomme le bétail
- Freine la régénération des formations forestières – surtout au Nord de Maré



5. Actions mises en place

Exemple de ce qui est mis en place – Protection des champs

- Les producteurs chassent principalement les cochons en réaction aux dégâts
- Pas ou très peu de protection des champs avec des barrières
- Techniques utilisées : fumée, gardiennage, chien...
- Formation piégeage et interventions de Marcel Pijone (CEN), expérience de battue en 2017 (Fédération des chasseurs)



- Prend du temps
- Permet pas toujours d'éviter les dégâts

5. Actions mises en place

Exemple de ce qui est mis en place – Lacets / Collets métallique



- Long à mettre en place
- Dangereux (risque pour chiens)
- Pas toujours efficace

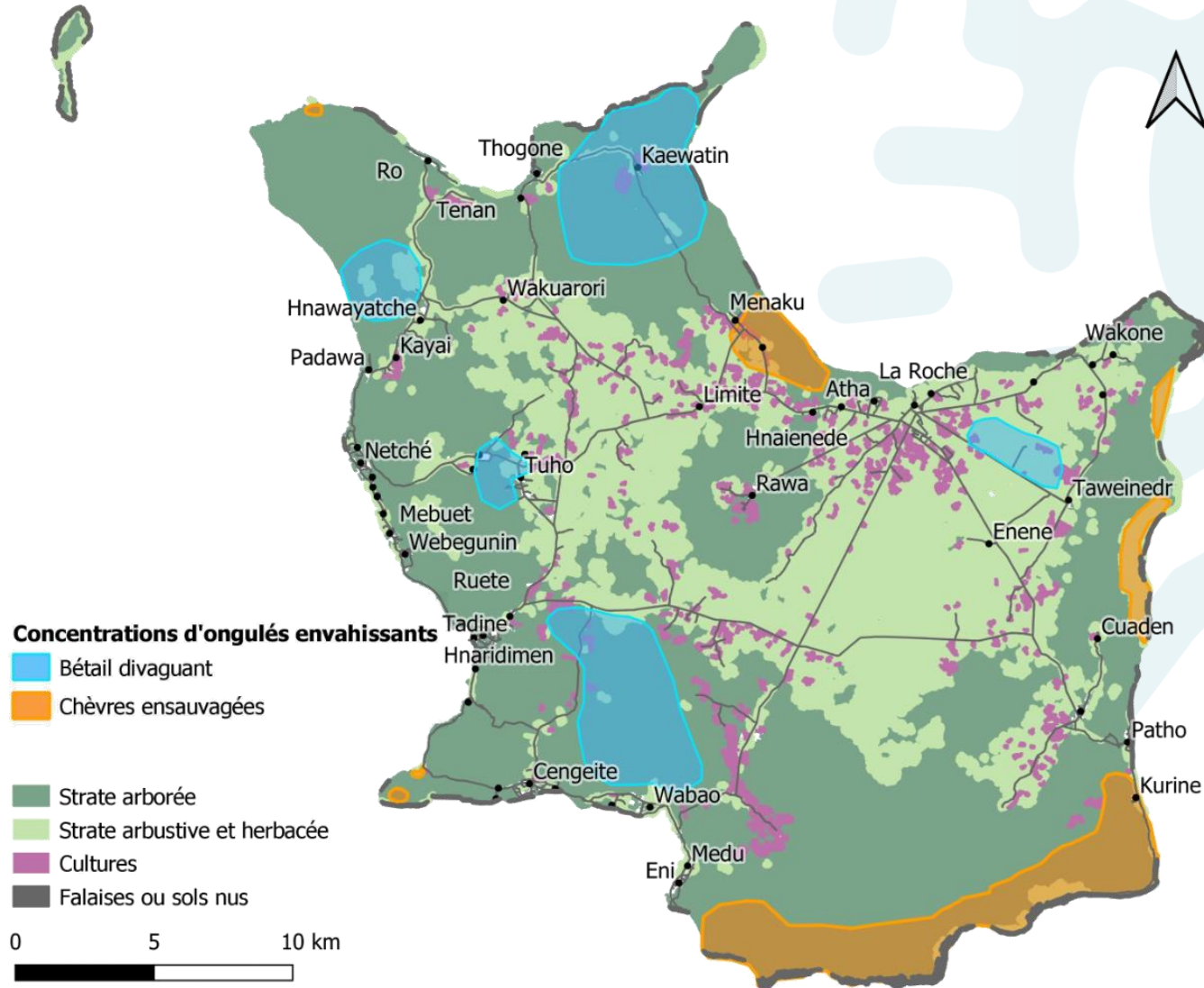
5. Justification de l'action à Maré

- Disparitions locales d'espèces natives
- Ralentissement - blocage du renouvellement des forêts
- Disparition du sous-bois

Si on ne fait rien : à terme **disparition de plantes emblématiques**

Objectif du projet à Maré : Réduire à un niveau acceptable les impacts négatifs des ongulés envahissants avec la contribution des chasseurs formés et équipés

6. Etat des lieux à Maré



7. Actions du projet PROTEGE

Thème 4 – Espèces Envahissantes à Lifou

Phase 1
Information et sensibilisation

Phase 2
Régulation participative

1. Formation Piégeage
2. Formation Chasse



7. Actions du projet PROTEGE Phase 1 – Information

- Bonne communication pour une compréhension par tous des enjeux du projet
- Recueillir les avis de toutes les parties prenantes
- Répondre aux inquiétudes
- Sensibilisation aux impacts des ongulés envahissants



7. Actions du projet PROTEGE Phase 2 – Régulation participative

Dans les champs et alentour



- **Formation** piégeage du cochon par collet-corde
- **Mise à disposition** de collets-cordes
- + Protection des champs (igname, manioc...)
- + Bénéfice pour les formations végétales environnantes car moins de cochons
- + Consommation de la viande



7. Actions du projet PROTEGE Phase 2 – Régulation participative

Chasse participative

- **Formations pour la chasse :**
Sécurité, réglage des armes, premiers secours, examen sanitaire de la viande...
- **Organisation de chasses collectives, en battue :**
Encadrement, adhésion FFCNC, aide délivrance permis de chasse

- + Bénéfice pour la forêt proche des zones chassées
- + Partage d'expérience entre chasseurs, développer ses compétences
- + Partage de viande entre les participants



Merci pour votre contribution !