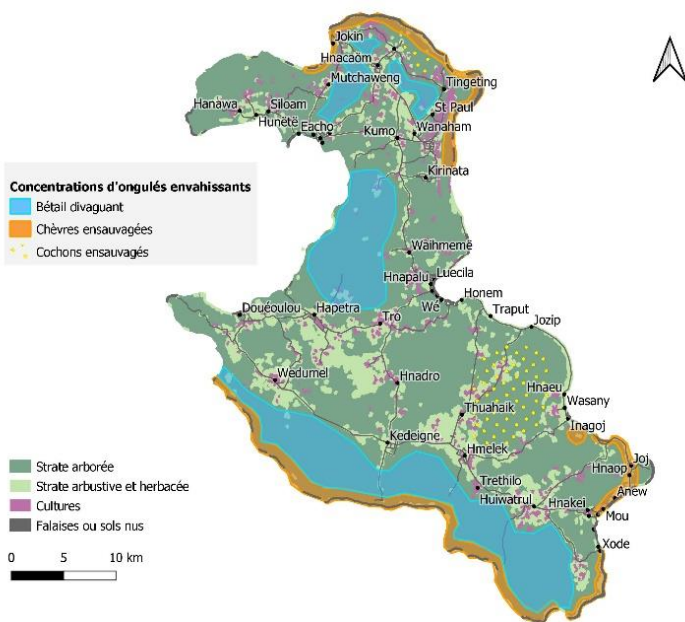


Zones concernées par le projet

Lifou



PROTEGE

• PROJET RÉGIONAL OCÉANIE DES TERRITOIRES POUR LA GESTION DURABLE DES ÉCOSYSTÈMES •



Projet régional

Construire, dans le cadre d'une coopération régionale, un développement durable et résilient des économies des PTOM face au changement climatique, en s'appuyant sur la biodiversité et les ressources naturelles renouvelables

Régulation des cochons et des chèvres



EQUIPE PROJET



Selma HAOUET

Animatrice de la composante ongulés envahissants
protege_anim@cen.nc



Géraldine BIDAU

Assistante de projet
protege_assist@cen.nc



Carole WEMA

Technicienne en suivi environnemental
protege_tech1@cen.nc

Sur 4 territoires

Nouvelle-Calédonie, Polynésie française, Wallis et Futuna, Pitcairn

4 Thématiques



Agriculture



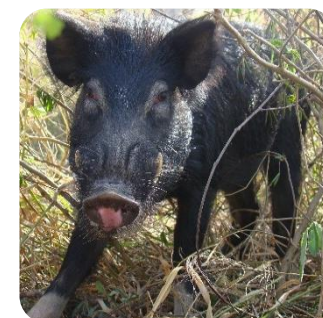
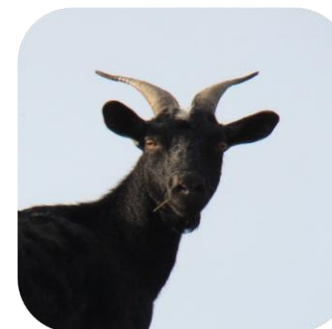
Pêche et aquaculture



Eau



Espèces envahissantes



Financé par l'Union européenne



Pacific Community
Communauté du Pacifique



Contactez-nous au 45.95.43 ou 76.26.60

La présente publication a été élaborée avec l'aide de l'Union européenne (UE). Le contenu de la publication relève de la seule responsabilité du CEN et ne peut aucunement être considéré comme reflétant le point de vue de l'UE.

Impact des cochons et des chèvres

Les cochons et les chèvres sauvages sont des espèces exotiques envahissantes qui détruisent les forêts, menacent les plantes rares et les champs.

A Lifou, ils se multiplient rapidement dans les lieux difficilement accessibles où ils sont peu chassés (en forêt ou comme sur les falaises rocheuses).

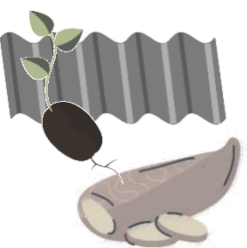
Le projet **PROTEGE** intervient pour la régulation de ces espèces afin de diminuer leurs impacts sur les écosystèmes et les champs.



Ils détruisent le sous-bois en consommant des plantes locales (ex : orchidées terrestres à bulbe). Localement, les espèces ne se régénèrent plus et deviennent rares.



Ils favorisent la dispersion des plantes envahissantes, qui prennent la place des plantes locales.



Ils consomment et détruisent les récoltes dans les champs, qu'il faut alors protéger

ACTIONS PREVUES

A Lifou

- ⊗ La **formation** au piégeage et mise à disposition de pièges cages ou collets- cordes.
- ⊗ Sensibilisation à la **gestion** et à la **régulation participative** des chèvres et des cochons sauvages
- ⊗ La formation de **chasseurs** et organisation de **battues**
- ⊗ Mise en place **d'exclos** pour protéger des zones naturelles sensibles



Comment participer ?

- Assister aux réunions d'information
- Faire remonter les besoins lors des consultations
- Assister aux formations
- Poser des pièges à cochons et à chèvres
- Participer aux chasses de régulation qui seront organisées

Isigöline jë së troa thupëne la itre hnitre së memine la itre mo ne la hnagejë me la ihnadro kowe la itre xötre ka calemi

Isine jë së matre tha tro kö la itre puaka waël me nani waël a angazone la itre hlapa së

Protégeons la forêt et les ressources naturelles pour les générations futures
Luttons ensemble contre les cochons et les chèvres pour préserver nos champs

