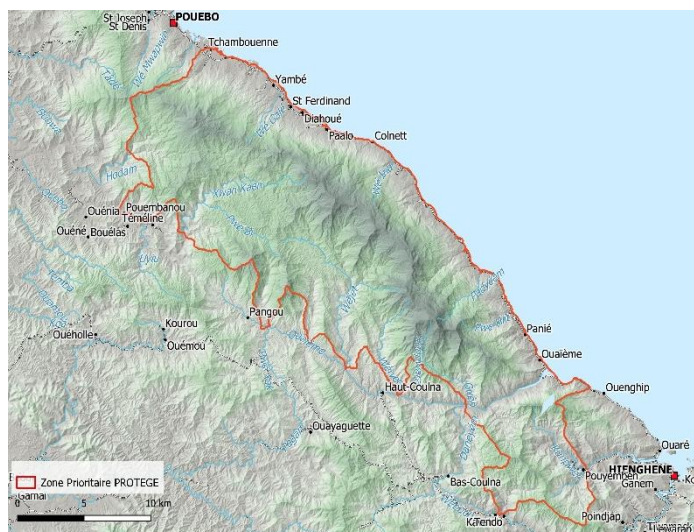


Zone concernée par le projet

Massif du Panié



PROTEGE

• PROJET RÉGIONAL OCÉANIC DES TERRITOIRES
POUR LA GESTION DURABLE DES ÉCOSYSTÈMES •



Projet régional

Construire, dans le cadre d'une coopération régionale, un développement durable et résilient des économies des PTOM face au changement climatique, en s'appuyant sur la biodiversité et les ressources naturelles renouvelables

Régulation des cerfs et des cochons



EQUIPE PROJET



Selma HAOUET

Animatrice de la composante ongulés envahissants
protege_anim@cen.nc



Géraldine BIDAU

Assistante de projet
protege_assist@cen.nc



Carole WEMA

Technicienne en suivi environnemental
protege_tech1@cen.nc

Sur 4 territoires

Nouvelle-Calédonie, Polynésie française,
Wallis et Futuna, Pitcairn

4 Thématiques



Agriculture



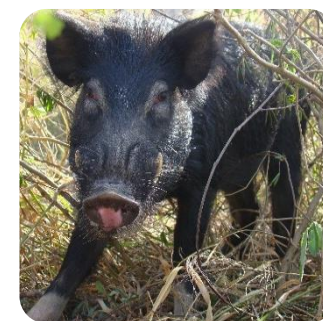
Pêche et aquaculture



Eau



Espèces envahissantes



Contactez-nous au 45.95.43 ou 76.26.60

La présente publication a été élaborée avec l'aide de l'Union européenne (UE). Le contenu de la publication relève de la seule responsabilité du CEN et ne peut aucunement être considéré comme reflétant le point de vue de l'UE.

Impact des cerfs et des cochons

Les cerfs et les cochons sont des espèces exotiques envahissantes qui détruisent les forêts et altèrent la ressource en eau.

Ils se multiplient rapidement dans les forêts denses difficilement accessibles où ils sont peu chassés.

Le projet **PROTEGE** intervient pour la régulation de ces espèces afin de diminuer leurs impacts sur les forêts denses humides.



Ils détruisent le sous-bois des forêts en consommant des plantes locales (kaoris, fougères royales et arborescentes...). Localement, la forêt ne se régénère plus.



Ils accentuent l'érosion et l'engravement des creeks. Ils provoquent une baisse de la quantité et de la qualité de l'eau.



Ils consomment et détruisent les récoltes dans les champs.

ACTIONS PREVUES

- ⊕ La **formation** à la chasse et au piégeage
- ⊕ La **régulation participative** : organisation de battues collectives, mise à disposition de pièges
- ⊕ La formation de **chasseurs professionnels** pour intervenir dans les forêts difficiles d'accès
- ⊕ La formation de **tireurs professionnels** pour la régulation hélicoptérée



Comment participer ?

Assister aux réunions d'information

Faire remonter les besoins lors des consultations

Assister aux formations

Poser des pièges à cochons pour protéger les champs

Participer aux chasses de régulation

**Cên hoa xe kuc men we
voden deeli hyaok nehwaak
Vap men vaa vuguu voden
kai dube men puaka**

Protégeons la forêt et les ressources en eau pour les générations futures

Luttons ensemble contre les cerfs et les cochons

