



## FICHE OPÉRATION 4B.4

# ACCOMPAGNEMENT MÉTHODOLOGIQUE ET MISE EN PLACE D'UNE PLATEFORME DE CAPITALISATION

### RÉSULTAT ATTENDU | 4

Des outils opérationnels, de coordination et d'accompagnement sont mis en place pour renforcer et pérenniser la coopération inter-PTOM et PTOM/ACP.

### ACTIVITÉ | 4B

Plateforme régionale forestière et d'agroécologie.

## OBJECTIFS

Cette opération vise à bénéficier de l'expertise d'enseignants-chercheurs et d'organismes compétents dans la caractérisation des pratiques agroécologiques, l'identification des niveaux d'interventions. Il s'agit de favoriser la transition des territoires vers des systèmes agroécologiques (parcelle, exploitation, bassin agricole) ainsi que les stratégies pour consolider l'appropriation et l'intégration de ce système agricole par les agriculteurs.

Cette opération vise également la création d'une plateforme de capitalisation des savoir-faire et des résultats produits par le projet PROTEGE, mais également par des projets précédents comme INTEGRE ainsi que des études diverses réalisées dans les PTOM et la région. Cet outil doit permettre également de mettre en relation les acteurs et les compétences de la région par thématiques via l'utilisation de supports et contenus numériques.



## BUDGET

**288 824 € (34 465 871 XPF)**

ACTION	TERRITOIRE					AVANCEMENT			
	NC	PF	WF	Ptc	Rég	ENGAGÉ	EN COURS	BIEN AVANCÉ	FINALISÉ
4B.4.1 Accompagnement méthodologique pour le suivi et l'évaluation des opérations	■	■	■		■	██████████			
4B.4.2 Mise en place d'une plateforme de capitalisation des savoirs et des acteurs régionaux	■	■	■		■				



## CONTEXTE

### L'ANIMATION DE RÉSEAUX D'AGRICULTEURS, LE TRANSFERT ET L'APPROPRIATION DE L'INNOVATION PAR LES AGRICULTEURS SONT DES LEVIERS INCONTOURNABLES DE LA TRANSITION AGROÉCOLOGIQUE DES SYSTÈMES AGRICOLES ET ALIMENTAIRES DES PTOM.

Cependant, celle-ci comporte aussi des dimensions plus systémiques qui interrogent l'ensemble de la chaîne productive et alimentaire. C'est dans ce contexte que le projet propose un apport méthodologique d'enseignants-chercheurs impliqués dans des projets de recherche participative sur l'accompagnement de la transition vers des systèmes agricoles et alimentaires territorialisés et durables.

De nombreuses études et travaux sont menés dans le cadre de PROTEGE dans les PTOM. Cependant, une grande partie de ces informations n'est pas toujours accessible aux acteurs de la transition agroécologique (agriculteurs, chercheurs, techniciens, enseignants, étudiants...). Parallèlement, le projet INTEGRE a démontré, via entre autres les ateliers thématiques régionaux, l'intérêt des acteurs des PTOM pour l'expertise et les compétences régionales souvent moins connues que celles de Métropole.

### L'accompagnement de la transition vers des systèmes agricoles et alimentaires territorialisés et durables

L'utilisation des potentialités des plateformes numériques doit permettre la mise en commun des savoirs produits dans la région et la mise en réseau des personnes ressources dans les territoires et pays du Pacifique.



## SYNTHÈSE

La co-construction d'innovations agroécologiques avec les agriculteurs étant assez récente dans les PTOM, les chefs de file ont souhaité pouvoir bénéficier d'un appui méthodologique pour l'animation des réseaux de fermes de démonstration. Un appel

d'offres a ainsi été publié pendant le semestre pour faire bénéficier les chefs de file de l'expertise d'organismes ayant une solide expérience dans l'animation de groupements d'agriculteurs engagés dans l'expérimentation paysanne en agroécologie. Parallèlement, un partenariat est en cours de

finalisation avec la FAO pour un accompagnement et une montée en compétence des acteurs des PTOM sur l'agroécologie afin de vulgariser et de favoriser l'appropriation du concept d'agroécologie par l'ensemble des acteurs du monde agricole et agroalimentaire.

## CHIFFRES CLÉS, INFOS MARQUANTES



**PLUS DE 40 ORGANISATIONS LOCALES, RÉGIONALES ET INTERNATIONALES UTILISENT OU SONT PARTENAIRES DE LA MÉTHODE TAPE EN AFRIQUE, AMÉRIQUE DU SUD, EUROPE, ASIE DU SUD-EST ET OCÉANIE**





## PERSPECTIVE

Le semestre verra le lancement des formations des agents des chefs de file dans l'animation et la co-construction d'innovations agroécologiques sur les fermes de démonstration. De même des formations et un appui à distance de la part d'agents de la FAO sera développé pour accompagner les PTOM dans la gestion et la valorisation des données collectées via la méthode TAPE (Tool for Agroecology Performance Evaluation, c'est-à-dire outil pour l'évaluation de la performance de l'agroécologie).

## AVANCEMENT DES ACTIONS

### ACCOMPAGNEMENT MÉTHODOLOGIQUE POUR LE SUIVI ET L'ÉVALUATION DES OPÉRATIONS (NC-PF-WF)

ACTION 4B.4.1

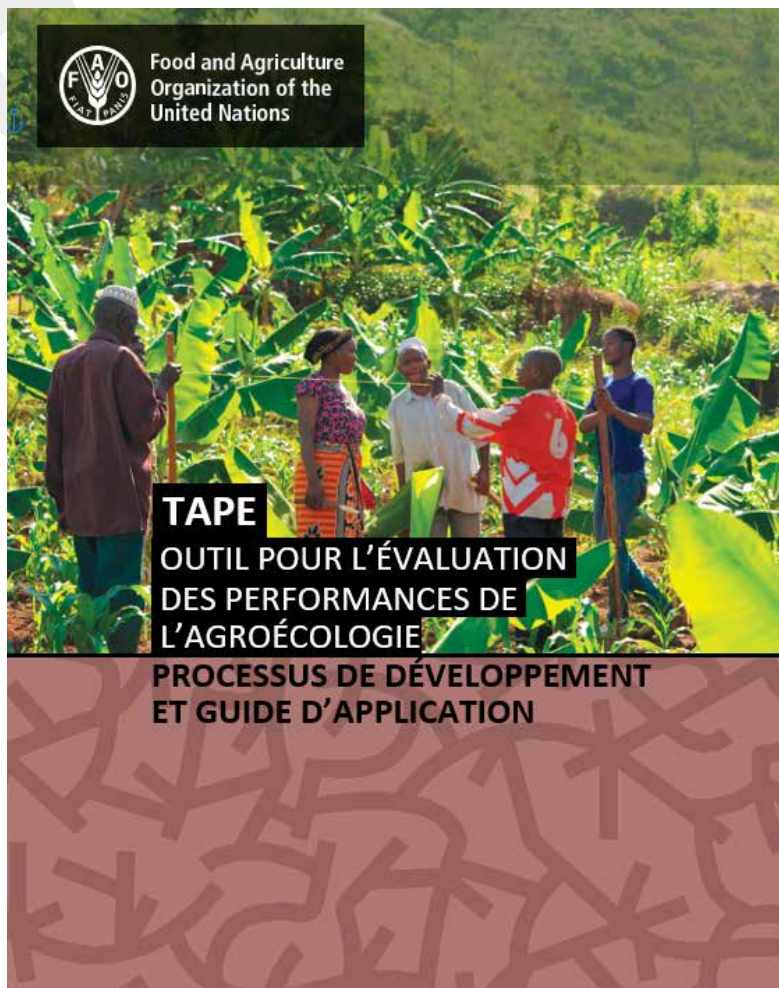
Les animateurs des fermes de démonstrations sont formés et accompagnés à la co-construction d'innovations agroécologiques avec les agriculteurs par un consortium composé de l'ISARA, école d'ingénieurs proposant plusieurs masters européens en agroécologie ; de NITIDAE, ONG spécialisée dans la conception, le développement et la mise en œuvres d'actions qui associent préservation de l'environnement et dynamisme économique ; et de l'ADECAL-Pôle terrestre qui regroupe plusieurs centres d'expérimentation agricole en Nouvelle-Calédonie.

Parallèlement, la méthode TAPE, développée par la FAO pour évaluer les performances agroécologiques des fermes et des territoires, a été utilisée pour la réalisation des diagnostics des fermes de démonstration par les agents des chefs de file sur les 3 PTOM. Afin d'optimiser la valorisation des données produites via la méthode TAPE, les PTOM seront formés et accompagnés sur les outils et plateformes développés par la FAO pour appuyer la transition agroécologique.

### MISE EN PLACE D'UNE PLATEFORME DE CAPITALISATION DES SAVOIRS ET DES ACTEURS RÉGIONAUX (NC-PF-WF)

ACTION 4B.4.2

Cette action n'a pas encore démarré mais les réflexions sur l'appui à la visibilité et la mise en relation des expertises sur l'agroécologie et l'agriculture biologique dans les PTOM et la région sont en cours en s'appuyant sur des outils, plateformes numériques déjà existants.







**PROTEGE** PROJET RÉGIONAL OcéANIE DES TERRITOIRES  
POUR LA GESTION DURABLE DES ÉCOSYSTÈMES  
contact.protege@spc.int - protege.spc.int/fr