

Le pâturage dynamique à Nessadiou : **action !**



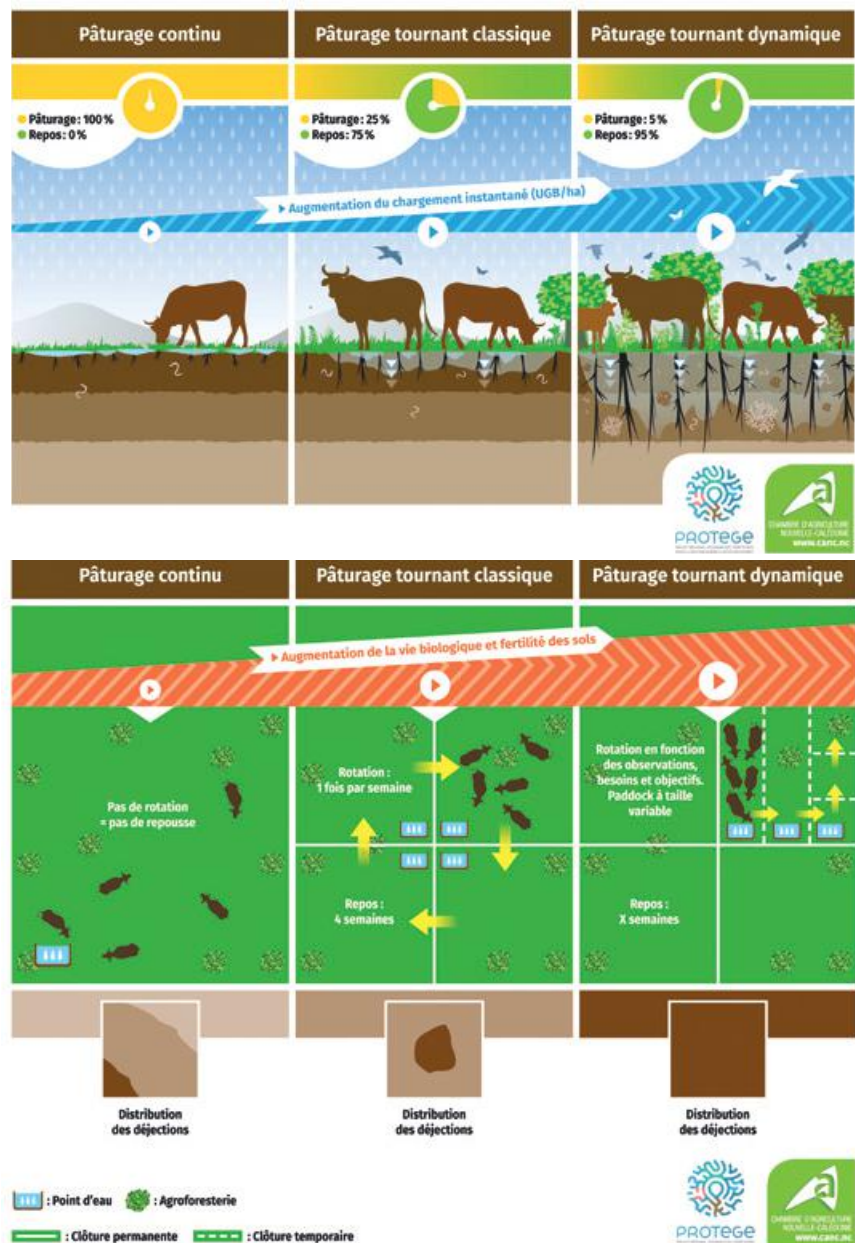
Le pôle animal de la Chambre d'agriculture réalise un test de pâturage tournant dynamique à la station de Nessadiou. Ce projet s'inscrit dans le cadre de PROTEGE (projet régional océanien des territoires pour la gestion durable des écosystèmes). Le but est de conduire les jeunes bovins à l'engraissement à l'herbe pour optimiser la valorisation des pâturages et les performances des animaux, en utilisant notamment la technique des pâturages tournants.

QUE SIGNIFIE « PÂTURAGE TOURNANT DYNAMIQUE » ?

La plupart du temps, le pâturage s'effectue dans de grands runs avec des temps de séjour long, ce qui conduit au pâturage sélectif. Après un premier pâturage, les jeunes repousses sont repâturées très tôt ; ce qui affaiblit la plante, retarde et empêche une nouvelle production, alors que d'autres plantes sont délaissées par les animaux. Le modèle du pâturage dynamique s'inspire de la nature et du fonctionnement des grands troupeaux sauvages qui avancent constamment, laissant ainsi le temps nécessaire au pâturage pour se reconstituer. Étudiée et promue par l'agronome André Voisin, la pratique du pâturage tournant repose sur le fait de laisser une surface disponible adaptée au besoin du troupeau pendant un temps de séjour court. L'éleveur pilote la rotation en observant la pousse de l'herbe afin d'optimiser la quantité annuelle produite et la qualité pâturée.

DES ROTATIONS PILOTÉES PAR OBSERVATION

Le test mené par le pôle animal de la Chambre d'agriculture consiste à conduire un lot de 12 à 15 taurillons à l'engraissement avec cette méthode de gestion sur une surface de sept hectares. Les cinq parcelles historiques seront subdivisées en plus petits paddocks grâce à un système de clôtures et d'abreuvements mobiles permettant de gérer une rotation rapide, basée sur la pousse de l'herbe et les besoins des animaux. La durée de pâturage est fixée à trois jours maximum par parcelle. La rotation des bovins est pilotée par l'observation de l'herbe ingérée et à pâturer dans les paddocks pour les semaines à venir. Cette technique s'appuie sur le respect des conditions nécessaires à la plante pour optimiser sa production de biomasse et



André Voisin (1903-1964), agronome français, membre de l'Académie d'agriculture et auteur de nombreux ouvrages dont *Productivité de l'herbe ou Dynamiques des herbages*, est connu dans le monde entier en tant que père du pâturage tournant, aussi appelé pâturage dynamique. Trop peu connus en France, ses écrits sont devenus des références mondiales et une source d'inspiration pour de nombreux agriculteurs, chercheurs et enseignants.

assurer ainsi sa haute valeur nutritive. Un fourrage exploité au bon moment est potentiellement mieux équilibré en protéines et en énergie pour satisfaire les besoins des ruminants. Le pôle animal utilise un réfractomètre de Brix, appareil qui permet de mesurer la teneur en sucre de l'herbe, c'est-à-dire son appétence et sa valeur énergétique (voir la présentation technique du réfractomètre p. 37).

LES BÉNÉFICES ATTENDUS

Le système de découpage des parcelles permet une grande réactivité dans l'ajustement des rotations, quels que soient la vitesse de pousse de l'herbe et les aléas météorologiques. Les bénéfices attendus sont nombreux, car cette technique largement utilisée à travers le monde a déjà démontré que le pâturage tournant dynamique permet d'augmenter la durée et la rentabilité des pâturages, de limiter les besoins en intrants et d'améliorer l'état sa-

nitaire du troupeau. L'herbe est la meilleure nourriture et la moins coûteuse pour alimenter les herbivores. Ce cycle « sol, plante et animal » repose sur un mécanisme biologique vertueux, car totalement autonome en intrants.

Les résultats de ce test seront partagés avec les éleveurs du territoire via des journées « bout de champs ». L'objectif est de leur présenter les outils et la méthode de travail permettant de gérer au mieux sur leur exploitation la production d'herbe afin de satisfaire les besoins alimentaires des animaux tout au long de l'année.

Pour en savoir +

**Pôle animal
de la Chambre d'agriculture
Yoann Kerhouas,
ingénieur conseil
Tél. : 44 02 97 / 76 17 28
ykerhouas@canc.nc**



➤ POUR ALLER PLUS LOIN DANS LE TEST

Le pôle animal souhaite aller plus loin dans la démonstration en valorisant les surfaces exploitées. En saison favorable, un certain nombre de parcelles pourront être utilisées pour la production de fourrage stocké en prévision des périodes difficiles. En partenariat avec le Crea (Centre de recherche et d'expérimentation agronomique), des pistes de mise en culture à cycle court, en saison des pluies, seront également étudiées.

KOBELCO

ED 160 BLADE RUNNER



2-EN-1

PELLE + BULLDOZER

Inclinable à 25°
Basculable à 455mm

CONTACTEZ JC VOTRE COMMERCIAL

jc.soyer@marconnet.nc

73 04 05

Nouméa 28 74 50
Koné 42 58 60

f MARCONNET



MARCONNET