



PROTEGE



PROJET RÉGIONAL OCÉANIC DES TERRITOIRES
POUR LA GESTION DURABLE DES ÉCOSYSTÈMES



Le projet régional océanien pour la gestion durable des écosystèmes, financé par le 11^e Fonds européen de développement, est un programme de coopération régionale pour le développement durable et résilient des économies de la Nouvelle-Calédonie, la Polynésie française, Wallis-et-Futuna et les îles Pitcairn face au changement climatique. Zoom sur quelques projets en cours, liés à l'agriculture.

Vers un système alimentaire plus durable

Porté par son ambition de développer une culture alimentaire durable en Océanie, PROTEGE prend part à l'élaboration d'un système alimentaire territorial durable et résilient. Préalable incontournable, la connaissance des acteurs, des dynamiques et des initiatives qui constituent le système alimentaire existant permettra d'établir une feuille de route. La CPS (Communauté du Pacifique) et PROTEGE ont confié cette tâche à un groupe de prestataires, piloté pour la Nouvelle-Calédonie

par le cabinet Kahn & Associés, avec le soutien méthodologique de l'association Let's Food. En concertation avec les parties prenantes, il va :

- 1 - cartographier les composantes du système alimentaire, identifier le rôle de chaque acteur et définir les problématiques et enjeux prioritaires ;
- 2 - identifier les initiatives existantes et porteuses ;
- 3 - coconstruire les objectifs et plans d'action en faveur d'un système alimentaire durable. Cette prestation, dont le rapport

final est attendu en fin d'année, sera réalisée à l'échelle de la Nouvelle-Calédonie, la Polynésie française et Wallis-et-Futuna avec également la prise en compte d'initiatives remarquables de nos voisins anglophones.

➤ **Recensement des initiatives existantes pour une alimentation saine et durable en Nouvelle-Calédonie :**
contactez
christophe.nativel@kahn-associes.com

Agenda

Le projet prévoit deux ateliers participatifs :

fin juin / début juillet :
atelier de restitution du diagnostic de durabilité du système alimentaire territorial ;

fin septembre :
atelier multi-acteurs de coconstruction des cadres stratégiques de l'alimentation durable.

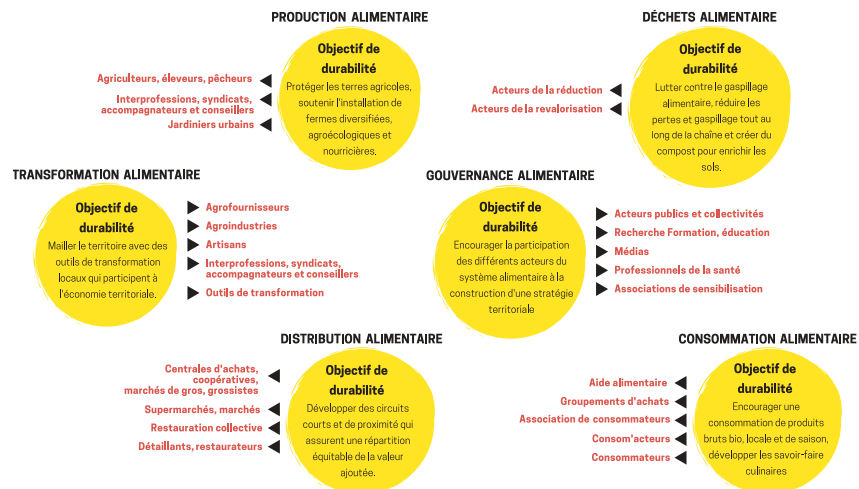
Zoom sur Let's Food

L'association Let's Food est a été créée pour soutenir la mise en place de systèmes alimentaires durables et résilients. Elle accompagne les territoires dans leur démarche vers une transition agroécologique globale, en partant de l'alimentation et en favorisant la coopération et le développement des compétences. L'association apporte aujourd'hui son expertise, notamment en termes de méthodologie de travail, de diagnostic et de coopération.

Pour en savoir +

rendez-vous sur letsfoodcities.com/

LES ACTEURS D'UN SYSTÈME ALIMENTAIRE À L'ÉCHELLE LOCALE (Source : Let'sFood, 2020)



Fabrice Wacopo et Elissa Agudo Del Pozo (REPAIR) identifient une plante dans un IAE, à la ferme de démonstration de Sèmi Naeleca (tribu de Bourirou, Bourail).

MIEUX CONNAÎTRE LES PLANTES DE SERVICES

Dans le cadre de la lutte contre les bioagresseurs, PROTEGE a pour objectif d'améliorer la connaissance des plantes de services en relation avec les auxiliaires de culture. Pour en savoir plus sur ces végétaux qui hébergent les insectes prédateurs des ravageurs, le GDS-V (groupe de défense sanitaire végétal) de la Chambre d'agriculture et REPAIR accompagnent des exploitations, notamment les fermes de démonstration, dans l'installation d'infrastructures agroécologiques (IAE). Ces espaces semi-naturels (haies, bandes fleuries...) ont vocation à protéger les cultures, favoriser la biodiversité et accueillir des auxiliaires. Ils seront ici composés de plantes de services particulières. « Nous allons co-construire les projets de plantation des IAE, puis observer l'évolution de leurs populations d'auxiliaires, explique Sébastien Utard, qui suit le projet pour la Chambre d'agriculture. Après une phase de diagnostics, des journées consacrées à la formation des agriculteurs et à la coconstruction des IAE se tiendront en juin. Dès lors, les plantations pourront être lancées et le suivi commencera. »